

BÜNDNER KUNST MUSEUM CHUR

Museum d'art dal Grischun Cuirra Museo d'arte dei Grigioni Coira



Bainvegni



Il nov Museum d'art dal Grischun

In museum è adina in'unitad che vegn furmada da l'edifizi, da la collecziun e d'exposiziuns. El na stat però betg per sai, mabain serva ad ina publicitad interessada per sa scuntrar cun l'art. Edifizi, collecziun, exposiziuns, public, art: Da tge sa tracti, sche nus discurren d'in *engrondimint* reussì dal Museum d'art dal Grischun? Qua è l'edifizi nov dals architects Barozzi/Veiga. Sco segund edifizi sper la Villa Planta porscha quel passa duas giadas dapli spazi al museum d'art. El sa fa valair en il context urbanistic, n'è però betg solitar, mabain entra en in dialog cun la Villa. El signalisescha ina nova èra dal museum senza negar la tradiziun. L'edifizi nov è ina perla architectonica e metta a disposiziun novs locals per l'art.

Grazia a l'engrondimint spazial survegn il Museum d'art dal Grischun a Cuira novas pussaivladads da sa preschentar sco lieu d'ina collecziun grondiusa e pia da rinforzar ses renum sco museum d'art d'impurtanza naziunala. A quai contribueschan er las exposiziuns spezialas che pon vegnir pensadas, planisadas e realisadas en in rom extendi en il nov museum. Sch'ins discorra d'*engrondimint*, ston ins er discurren dal grond potenzial dal nov museum.

Er en la percepziun publica vul il Museum d'art dal Grischun a Cuira la finala sa manifestar tut auter che fin ussa sco lieu d'inscunter. L'atmosfera patgifica distinguida da la Villa Planta tegnain nus en onur ed il giudiment artistic contemplativ vegn adina ad esser pussaivel tar nus. Nus savain però er che las pretensiuns envers in museum èn sa midadas. Perquai procurain nus per ina purschida fitg favuraivla per las visitadras ed ils visitaders ed offerin dapli servetschs che tutgan tar in museum modern: foyer, libreria, café dal museum, atelier per l'intermediaziun d'art sco er purschidas per sa scuntrar e sa fatschentar cun l'art, che stattan avertas per las differentas gruppas d'interess.

Nus essan ordvart ventiraivels ch'in *engrondimint* en quel senn cumplessiv è daventà pussaivel per il Museum d'art dal Grischun a Cuira. Uschia As beneventain nus cordialmain tar nus!

Stephan Kunz

Directur dal Museum d'art dal Grischun

Il Museum d'art dal Grischun a Cuira

Dapi il zercladur 2016 stat a disposiziun al Museum d'art dal Grischun engrondì – ultra da la Villa Planta renovada – in edifizii nov dals architects Barozzi/Veiga per preschentar la collecziun e per organisar exposiziuns temporaras. Il museum d'art vegn purtà dal chantun Grischun e manà da quel en collavuraziun cun l'uniun grischuna d'art sco er cun la fundaziun Collecziun grischuna d'art.

La Villa Planta

La Villa Planta che ha ses num dal patrun da construcziun Jacques Ambrosius von Planta è vegnida construida ils onns 1874–1875 da l'architect Johannes Ludwig sco chasa d'abitar privata. La construcziun neoclassicistica ha ina vart represchentativa ch'è caracterisada d'in portic purtà da pitgas. Las duas sfinxs sin las spundas da la stgala, las picturas pompeianas ed ils ornamentals dad aur al stil bizantin sin la cupla dattan perditga da las activitads dal patrun da construcziun sco commerziant ad Alexandria en Egipta. Il punct culminant da quest orientalissem è ina mesa glina sin il piz da la cupla. Curt avant sia mort ha Jacques Ambrosius von Planta vendì l'onn 1898 la chasa a la Viafier retica che l'ha dada en locaziun a partir da l'onn 1919 al chantun Grischun per intents culturals. L'onn 1957 ha il chantun Grischun la finala cumprà la chasa.

Cunquai che la Villa Planta sa chattava cun ils onns en in stadi architectonic alarmant, han ins ponderà da realisar ina sanaziun ed ina renovaziun. Ins ha schizunt discutà da disfar la Villa Planta a favur d'in edifizii nov. Empè da quai han ins decidì da restaurar la Villa Planta. Suentar las lavurs da restauraziun e da renovaziun che han durà stgars 3 onns e ch'èn vegnidadas exequidas sut la direcziun da la cuminanza dals architects Peter Zumthor, Peter Calonder e Hans-Jörg Ruch ha il Museum d'art dal Grischun puspè pudì avrir sias portas il cumenzament da l'onn 1990.



1

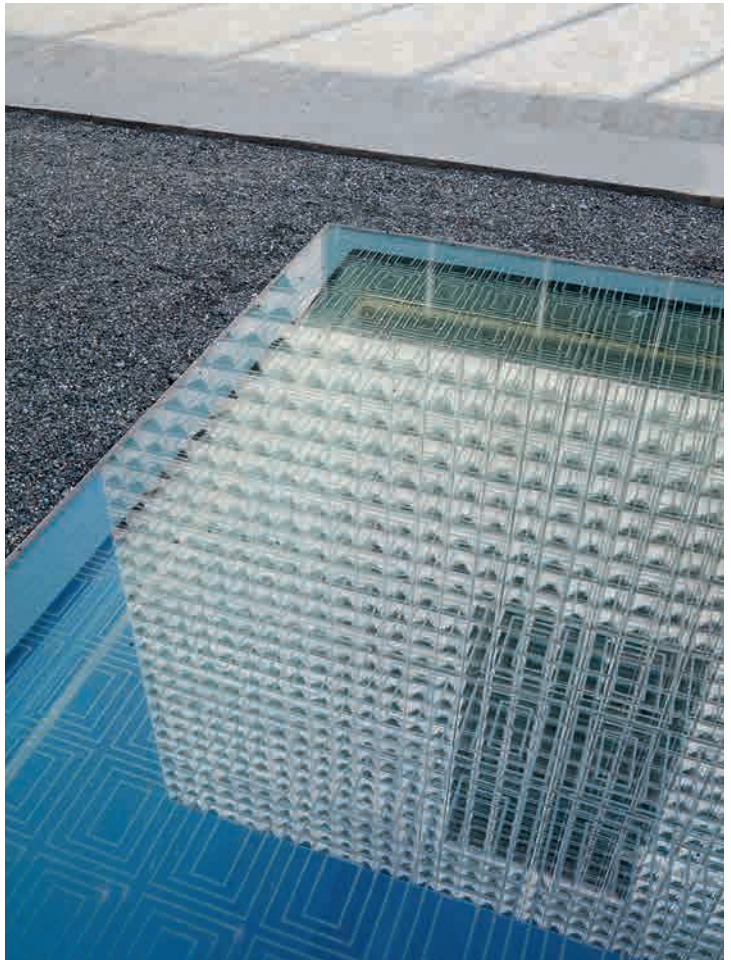
1
Villa Planta
Foto Ralph Feiner

2
Impressiuns dal
nov edifizii
Foto Ralph Feiner

L'edifizi d'engroniment

La Villa Planta n'ha betg avunda piazza per la collecziun che crescha ad in crescher. Er han las exposiziuns temporaras survegni dapli impurtanza per il museum. Perquai è il giavisch d'engrondir l'edifizi daventà adina pli insistent. L'onn 2011 ha pudì vegnir publicgada ina concurrenza d'architectura internaziunala. Guda gnà quella ha il biro d'architectura Estudio Barozzi/Veiga da Barcelona. Lur project ha persvadi tras sia piazza precisa e clera en l'ambient architectonic. L'edifizi nov caracteristic n'è betg solitar, mabain entra en in dialog cun la Villa Planta. Da l'in sper l'auter dals dus edifizis daventi in museum. Locals bain proporziunads per la collecziun ed ina structura spaziala averta per exposiziuns temporaras persvadan er funcziunalmain e permettan da sa concentrar sco vuli sin l'art a l'intern dal museum.

2





1

Istorgia da la collecziun

L'onn 1900 ha l'uniun grischuna d'art cumenzà a far ina collecziun d'art. Oz èsi l'incumbensa da la fundaziun Collecziun grischuna d'art d'acquistar sistematicamain ovras per il Museum d'art dal Grischun a Cuira, e quai per augmentar en moda raschunaivla ils effectivs. La collecziun cumpiglia en il fratemp circa 8000 lavurs da tut ils geners da l'art figurativ e s'extenda da la perioda a partir dal 18avel tschientaner fin al di d'oz.

Dapi sia fundaziun è la collecziun dal Museum d'art dal Grischun sa sviluppada or da la situaziun culturala specifica dal Grischun: Latiers tutgan l'influenza da la cuntrada alpina sco er la confrun-taziun da l'emigraziun cun il turissem. Artistas ed artists vegnan e van, portan las particularitads or en il mund e turnan cun il mund enavos en il Grischun.

L'istorgia da l'art en il Grischun è caracterisada da differentas figuras e da moviments da gronda influenza, dals quals èn resul-tads accents spezials en la collecziun. Il sector da l'art contem-poran reflectescha en la collecziun dentant er la diversidad da la lavur artistica contemporana.



2

Accents da la collecziun

Angelika Kauffmann

Angelika Kauffmann ch'è naschida a Cuira tutga tar las artistas las pli famusas dal 18avel tschientaner e tar las represchentantas las pli impurtantas dal classicissem. Sco commembra da l'acade-mia roiala appartegneva ella als circuls aristocrats ed intel-lectuals da Londra ed era fitg dumandada sco dissegnadra da purtrets. Er ses temas per illustraziuns mitologicas ed allegoricas sin basa da l'ideal antic han chattà grond interess. En ses auto-purtret cun il bist da la Minerva sa mussa la pictura cun confiden-za sco dama. Vestgida en textilias preziasas inditga sulettamain il rispli e la mappa da dissegn sco attributs characteristics ses status d'artista. Ultra da questa capodovra sa chattan ulteriuras ovras da Kauffmann en la collecziun dal Museum d'art dal Grischun.

1

Giovanni Giacometti
Primavera (Piz Duan),
1905, Bündner
Kunstmuseum Chur

2

Angelika Kauffmann
Selbstbildnis, um
1780/1781, Bündner
Kunstmuseum Chur,
Depositum der Gottfried
Keller-Stiftung, Bundes-
amt für Kultur, Bern

Famiglia Giacometti

La famiglia d'artists ch'è enconuscenta sin plaun internaziunal e che deriva da la Bregaglia cun Giovanni Giacometti e cun ses figls Alberto e Diego sco er cun Augusto ch'è parentà dalunsch è re-preschentada en moda prominenta cun vastas gruppas d'ovras en la collecziun dal Museum d'art dal Grischun. En il rom da sias localitads spezialas dat la Villa Planta istorica sottetg a lavurs elegidas dals singuls commembers da la famiglia artistica e vegn uschia scuverta sco veritabla "chasa Giacometti". Ils accents datan l'uschenumnada "Farbe-im-Licht-Malerei" da Giovanni Giacometti sco er lavurs da ses amis artists Giovanni Segantini, Ferdinand Hodler e Cuno Amiet. Els tuts represchentan cun lur metodas artisticas individualas en l'art svizzer la partenza fulminanta en il 20avel tschientaner. Plinavant cumpiglia la collecziun er sculpturas, maletgs e dissegns impurtants dad Alberto Giacometti, il qual ha influenzà en moda duraivla l'art dal temp modern. Las mobiglias creadas cun inschign da Diego Giacometti, il qual è stà durant sia entira vita il maun dretg dad Alberto ed il qual è sa profilà pir tard sco artist independent, cumpletteschan la collecziun Giacometti en la Villa Planta. La pictura abstracta dad Augusto Giacometti ch'è resultada sorprendentamain baud e che ha gidà essenzialmain a renovar la pictura svizra dal 20avel tschientaner, furma il punct da partenza da la segunda part da la preschentaziun da la collecziun en l'edifizis d'engrondiment.



1

1
Augusto Giacometti
Selbstbildnis, 1910,
Bündner Kunstmuseum
Chur

2
Vista da la sala cun ovras
da Alberto Giacometti;
Eli Lotar III, 1965,
Bündner Kunstmuseum
Chur, Schenkung Bruno
und Odette Giacometti,
Zollikon
Buste d'Anette (dit
Venise), 1961, Bündner
Kunstmuseum Chur
© Succession Alberto
Giacometti/2016,
ProLitteris, Zürich
Foto Ralph Feiner



2

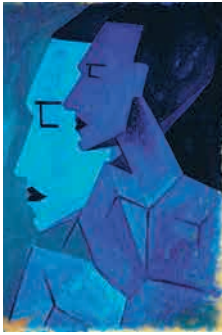


Expressiunisssem

L'expressiunisssem dat en il Museum d'art dal Grischun in accent extraordinari a la collecziun. La figura centrala è Ernst Ludwig Kirchner che ha vivì a Tavau ils onns 1917–1938. Ils emprims onns a Tavau ha el manà in dialog intensiv artistic ed uman cun artists pli giuvens, tranter auter cun ils commembers fundaturs da la grupp d'artists da Basilea "Rot-Blau" Hermann Scherer, Albert Müller e Paul Camenisch. Els èn stads a Tavau per in temp pli lung, suenter ch'els han scuntrà il zercladur 1923 l'art da Kirchner en la chasa d'art a Basilea.

Art grischun

Persunalitads extraordinarias d'artistas e d'artists sco ils representants da la famiglia Giacometti caracteriseschan spezialmain l'art grischun. Vitiers vegnan artists sco Giovanni Segantini u Ernst Ludwig Kirchner, ils quals han passentà onns creativs impurtants en il Grischun. Ultra da quai reflectescha il Museum d'art dal Grischun en sia collecziun il svilup da l'art en il Grischun dal cumenzament dal 20avel tschientaner fin al temp preschent. Uschia pon d'ina vart vegnir intermediads principals caracteristics e da l'autra vart preschentadas tschertas posiziuns singulas che enritgeschan quest maletg da la cuntrada culturala, tranter auter Alois Carigiet, Matias Spescha, HR Giger u Not Vital.



1

Art contemporan

L'art dal temp preschent è caracterisà er en il Grischun tras ina gronda diversitad. L'occupaziun artistica cun la cuntrada specifica, cun il spazi cultural spezial e cun ses caracteristic è vegnì cumpletà cun temas globals. Il Museum d'art dal Grischun dat in'attenziun speziala ad aspects cun gronda relevanza per il Grischun. La vista sur ils cunfins permetta ultra da quai da mussar novas perspectivas a maun da differents mediums artistics e d'adina puspè er vesair l'agen en moda differenta. Ovras da Richard Long, da Markus Raetz u da Roman Signer èn ina contribuziun impurtanta en chausa.

1

Andreas Walser, Ohne Titel (Zwei Männer im Profil), 1928–30, Bündner Kunstmuseum Chur, Schenkung Erbengemeinschaft Dr. Walter Trepp, Chur

Vista da la sala cun in'ovra da Ernst Ludwig Kirchner, Zwei gelbe Akte mit Blumenstrauß, 1914, Bündner Kunstmuseum Chur, Ankauf mit einem Beitrag des Bündner Kunstvereins
Foto Ralph Feiner





1

Lavurs sin palpìri

Il Museum d'art dal Grischun ha ina collecziun extraordinaria d'ovras sin palpìri. Partind d'aquarels excellents da Giovanni Giacometti u da dissegns dad Alberto Giacometti pon ins stender in grond artg fin en il temp preschent. A quest fatg han contribuì essenzialmain artists sco Augusto Giacometti che ha sviluppà sias emprimas abstracziuns en pitschnas lavurs da pastel, u Ernst Ludwig Kirchner ed ils expressiunists svizzers che han chattà en la directadad dal dissegn in med d'expressiun adequat. En l'art dapi ils onns 1970 ha il dissegn ina gronda atgna valur per bleras artistas ed artists. Quai vegn exprimì en la collecziun dal Museum d'art dal Grischun tras lavurs fitg independentas e persunalas sco per exempel quellas da Miriam Cahn u da Zilla Leutenegger. Per las lavurs intimas èn adattadas cunzunt las stanzas en il cabinet dal plaun sutterran da la Villa Planta.



2

Fotografia

L'occupaziun cun il medium da la fotografia è daventada fitg impurtanta en il Grischun a partir da la mesadad dal 19avel tschientaner, en spezial pervia dal turissem ch'è sa sviluppà. In emprim punct culminant ha la fotografia cuntanschi il cumenzament dal 20avel tschientaner, cura che differentas fotografas e differentes fotografas dal Grischun èn s'engaschads sco interpretas ed interprets da la cuntrada, savens sin basa da la pictura, ed han stgaffi maletgs da souvenir cun ambiziuns artisticas. Sco emprim sto vegnir numnà en quest connex Albert Steiner, dal qual il Museum d'art dal Grischun a Cuir dispona d'ina grupp d'ovras complessiva. In'ulteriura part impurtanta da la collecziun è l'ovra da l'artist fotograf bregagliot Andrea Garbald che datescha medemamain da quel temp.

En il fratemp è la fotografia gia daditg in agen medium artistic. En il rom da la collecziun grischuna d'art survegnan las artistas ed ils artists dal temp preschent che lavuran cun la fotografia in'attenziun fitg speziala. Hans Danuser, Gaudenz Signorell, Katharina Vonow, Guido Baselgia, Jules Spinatsch, Florio Pünter, Andrea Good u Ester Vonplon èn represchentads en la collecziun cun grondas gruppas d'ovras. Sco lieu, nua che la fotografia ha ina lunga tradiziun, sa stenta il Museum d'art dal Grischun d'engrondir permanentamain sia collecziun cun fotografias tant contemporanas sco er istoricas.

1
Augusto Giacometti
Farbige Abstraktion I,
1902, Bündner
Kunstmuseum Chur

2
Albert Steiner
Am Piz Palù, 1918–1945,
Bündner Kunstmuseum
Chur, © Bruno
Bischofberger, Meilen

Vista da la sala cun in'ovra
da Zilla Leutenegger,
skeleton II, 2014, Bündner
Kunstmuseum Chur
Foto Ralph Feiner



Constellaziuns alternantas

L'engrondiment dal Museum d'art dal Grischun permetta da musar permanentamain parts represchentativas da la collecziun. Per tegnair activa la vista vegni empruvà da far constellaziuns alternantas en la collecziun. Quai permetta da metter en il focus tschertas ovras singulas, da preschentar gruppas d'ovras pli grondas en lur connex u da stgaffir contexts tematics. En la Villa Planta ed en l'edifizis d'engrondiment poi vegnir experimentà cun l'art en moda e maniera differenta.

Parallelamain a la preschentaziun da la collecziun mussa il Museum d'art dal Grischun Cuira regularmain exposiziuns temporaras. Cun il program d'exposiziun vegn il profil dal museum d'art sviluppà vinavant. Ultra da preschentaziuns d'artistas e d'artists istorics e contemporans han adina puspè er lieu exposiziuns en gruppas tematicas. La collecziun ed ils conturns artistics, culturals e geografics dal museum d'art èn puncts da referiment impurtants per las exposiziuns temporaras.

Experimentar l'art

Il Museum d'art dal Grischun Cuira è in spazi public, nua che l'art survegn vita tras l'inscunter cun ella. Las purschidas da l'intermediaziun d'art envidan d'intervegnir, da discutir, da concepir, da debattar, d'experimentar u er da tadlar. Per che l'art daventia in eveniment, dovri inscunters. Inscunters cun exposiziuns, cun originals, cun objects, cun spazis, cun temas cun tesas e cun umans. Il Museum d'art dal Grischun Cuira è per tuttas e tuts – grond e pitschen, famiglias e scolas, laics ed experts – in lieu excellent per quai.

Il program d'occurrènz actual chattais Vus sin la pagina d'internet: buendner-kunstmuseum.ch



1

1
Lavoratori per uffants,
Foto Bündner
Kunstmuseum Chur

Vista da la sala cun ovras da
Lenz Klotz, Matias Spescha,
Dieter Roth, Florio Puentner
Foto Ralph Feiner



Sin visita en il Museum d'art dal Grischun a Cuira

Ultra dal program d'exposiziun fascinant, da las purschidas da l'intermediaziun d'art e da las occurrenzas porscha il museum lieus per sa fermar in mument. En il café cumadaivel dal museum chattais Vus ina purschida pitschna ma delicata da mangiar e da baiver ed en la butietta dal museum catalogs, publicaziuns detagliadas, cartas postalas ed ideas per regals. L'atelier generus da l'intermediaziun d'art stat a disposiziun per transformar las impressiuns en moda artistica e sut l'instrucziun professiunala.

Il Museum d'art dal Grischun stat er a disposiziun per occurrenzas spezialas, a las qualas Vus envidais. Sajan quai dietas, curs, events da firmas u d'uniuns u occurrenzas da famiglia – il rom extraordinari metta accents e procura per muments nunembli-daivels.

Infurmaziuns: info@bkm.gr.ch

Engaschament per l'art

Voss interess per l'art e Vossa attaschadad cun il Museum d'art dal Grischun Cuira pudais Vus exprimer cun la commembranza a l'uniun grischuna d'art (infurmaziuns: buendner-kunstmuseum.ch) u cun Voss sustegn sco donatur u sponsur.

Uras d'avertura

ma–du 10.00–17.00, gie 10.00–20.00, gli serrà
buendner-kunstmuseum.ch

Museum d'art dal Grischun Cuira
Bahnhofstrasse 35
7000 Cuira
+41 81 257 28 70
info@bkm.gr.ch



