

FLURS

**Las pli bellas flurs dal mund
Nascher e crescher, flurir e spassir**

Invistas unicas en la vita misteriusa dad ervas e flurs. Bellas fotografias en color ed illustraziuns fantasticas da las diversas fasas da svilup.

VESAIR

co in scherm chatta la via dal stgir a la glisch; co las flurs s'adattan a cundiziuns extremas; co las flurs attiran ils insects; tge che capita a l'intern d'in feigl.

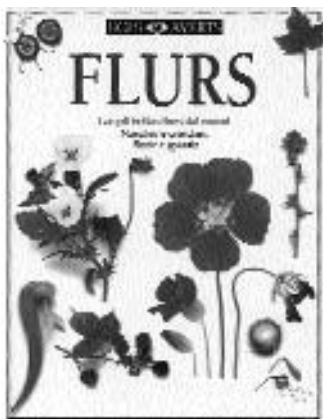
EMPRENDER A CONUSCHER

la struttura cumplitgada d'ina flur; la pli gronda flur dal mund; las flurs che tschiffan e maglian insects; ervas e flurs che vivan en naiv e glatsch.

SCUVRIR

perge che tantas flurs han bellas colors vivas; co las flurs sa defendan da lur inimis; perge che tschertas plantas raivan, ed anc bler dapl!

Quai è la curta descripziun dal Savel tom da la seria da cudesch illustrads «Egls averts» edida da l'Uniun Rumantsch Grischun sut il titel «FLURS». Il cudesch po vegnir retratg tar la Lia rumantscha per 24.50 frs. Nus preschentain in pèr exempels da questa pli nova ediziun dals fascinants cudesch illustrads.



Da la flur al fritg

Ina giada impollinada sto la flur vegnir fructifigada per pudair producir sems e fritgs. Cur ch'in granin da pollen sa tschenta sin il stigma d'ina flur da la medema spezia, cumenza el a sviluppar ina fina bavrola che crescha tras il pistil fin ch'ella arriva tar l'ovulum. Ina da las duas cellas masculinas en il granin da pollen s'unescha

cun la cella d'in ov en l'ovulum. Questa nova cella unida sa divide alura, furmond l'embrio da la planta. L'autra cella masculina s'unescha cun duas ulteriuras cellas da l'ovulum e furma il tessom nutritiv che circumdat l'embrio. Il sem consista pia or da l'embrio, il tessom nutritiv (la reserva da nutriment) ed ina paletscha protectora externa, la testa.

Il fritg che cuntogna e protegia ils sems sa sviluppa per regla or da l'ovari. Ma tar tschertas plantas protegia il furs da la flur l'ovari cun ils sems. Tar la frosla èn ils «sems» en l'intern en verdad ils fritgs, e la part exteriura charnusa è il furs da la flur. Ils fritgs gidan a derasar ils sems, perquai che fritgs dulstchs, savurus e cun colors attractivas fan ch'ils animals maglian quels. Uschia vegnan ils sems purtads davent. Tschertas plantas però han tajas u borlas che schlopnan e bittan ils sems sin tut las varts. Autras sviluppan sems cun plimas ed alas e sa laschan transportar dal vent.

In pavel aprezià



Ils fritgs èn in nutriment impurtant per blers animals. Quest tursch cotschen che maglia maila crudada, gida cun quai a derasar ils sems dal mail, perquai ch'ils sems passan senza vegnir digerids.

Ils emprims dis

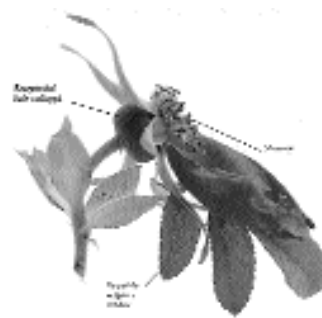
Anc avant che la rosa flurescha ves'ins la frosla. La fin dal fusti, nua che la flur è fermada, ha la furma d'ina culla. Las parts femininas da la flur, ils ovaris cun ils ovulums, sa chattan en l'intern da questa culla che vegn numnada furs da la flur u receptachel.



La rosa flurescha

Cur ch'il brumbel s'avra derasa la flur sia buna odor. Quella attira ils avieuls al pollen. Ina giada che la flur è impollinada ed ils ovs fructifitgads, crescha il receptachel.

L'entschatta da la fin



La fructificaziun è l'entschatta da la fin per la flur. Ella cumenza a sa transfurmar plaunsieu en in fritg. Ils petals na vegnan betg pli duvrads per attrair ils avieuls. Els vegnan pass e scrodan.

La frosla

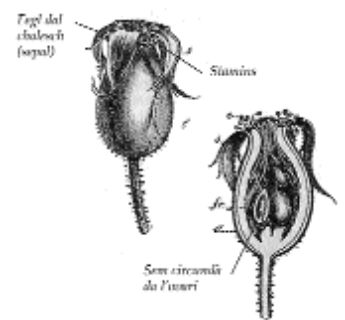


Ils ovulums fructifitgads davan tan sem. Ussa crescha il receptachel e vegn cotschen. Cur ch'el è madir è el ina frosla.

L'intern

Il receptachel cuntogna blers ovaris. Mintga ovari cuntogna in ovulum che dovra ses agen granin da pollen per vegnir fructifitgà.

L'ovulum fructifitgà sa sviluppa en in sem pachetà en ina paletscha dira. La frosla ha blers da quests sems.



Fritgs nizzaivels



Ils sems en la frosla èn ils vairs fritgs. Quels èn cuverts cun pailins curts, dirs e piztgants. La frosla cuntogna bler vitamin C e furnescha in bun sirup per la tuss.

Prender e dar



La frosla attira ils utschels ed auters animals che maglian ses fritgs e derasan ils sems cun lur excrements.