

Cur che la natira reconquista la citad

Zonas d'abitar sco spazi vital per animals selvadis e plantas selvadias

■ **Vulps amez la citad da Turitg u portgs selvadis en ils parcs da Berlin? Magari fruntan ins en la gasetta u a la televisiun sin talas novitads ch'attiran l'attenziun dal public. Ils lieus che vegnan abitads u frequentads fitg ferm dals umans – chasas, vias, curtins, vitgs e citads – paran a l'emprima eglia da pauc adattads sco spazi vital per la flora e fauna selvadia.** Ma en realitad datti in grond dumber da spezias ch'èn s'ignivadas en il «spazi vital da l'uman». La lantschetta u il plantagen na fan per ordinari bain betg sensaziun en las medias – ma lur strategias d'adattaziun n'èn perquai betg main fascinantas.

Ils edifizis en spazis vital per animals selvadis

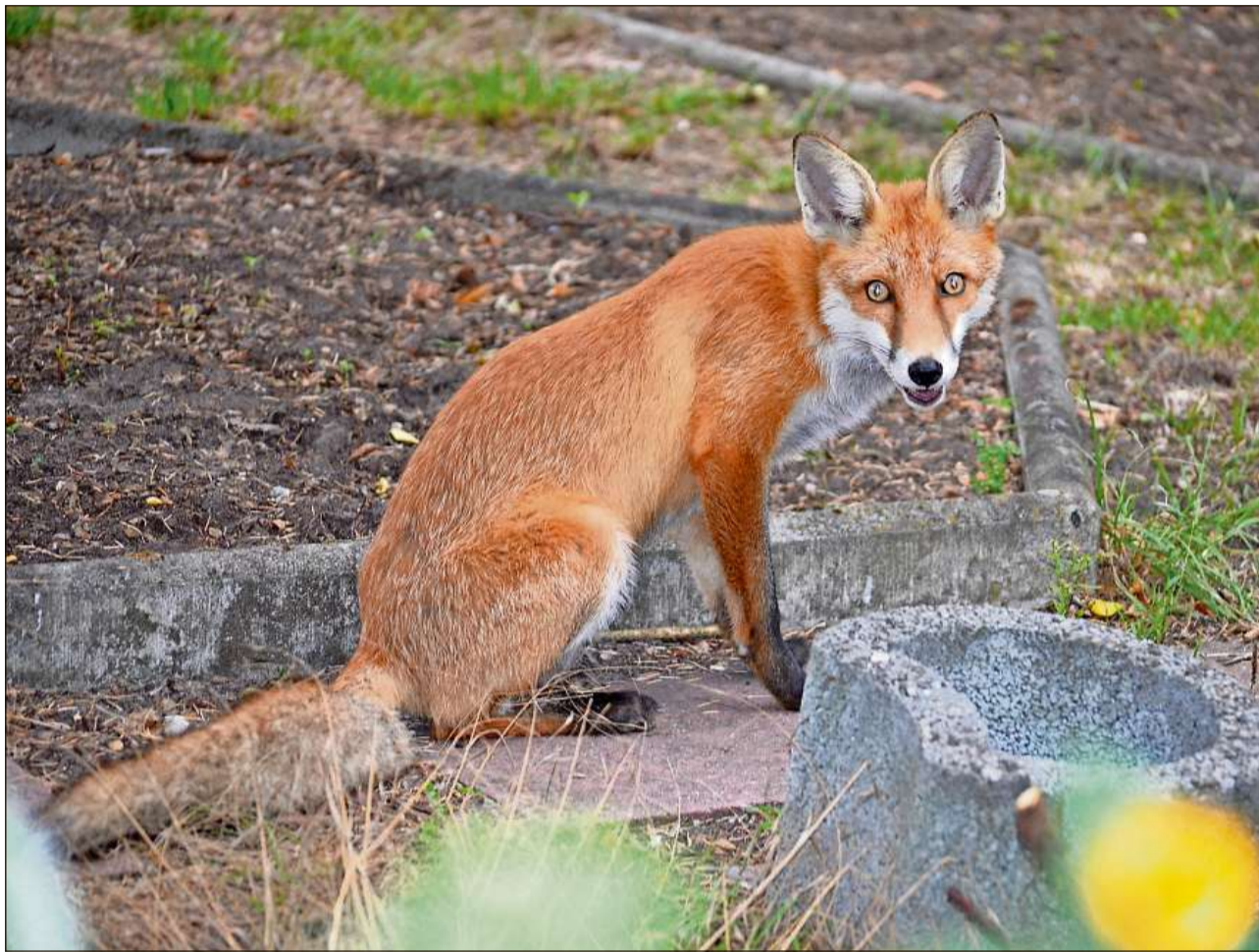
Umans vivan en chasas. Igl è in pau curius da s'imaginar ch'er animals selvadis possian viver en chasas. I dat però tschertas spezias d'animals che na pudessan betg survivor senza edifizis. Quests animals abitavan oriundamain sin e tranter la gripa. Els èn s'adattads a la «gripa artificziala», damai als edifizis dals umans. Quests animals èn per exempel utschels (randurel pitschen, pasler, randulina cle-ra, cuacotschna da chasa) e mammals pitschens (mieur grischa, differentas spezias d'utschels-mezmieur).

La gronda part dals animals che vivan en chasas appartegnan però als atropods; in vair animal da chasa è per exempel il filien da chasa che vegn lung fin 18 millimeters e vegl fin 7 onns. Era la lantschetta è in animal da chasa. Ella è in insect senza alas che viva en lieus umids.

Il pli gugent maglia ella zutger. Uschiglio n'è quest insect betg nuschaivel. Las mustgas dal vel verd (las crisopas) ed ils baus da Nossadonna passentan l'enviern en edifizis. Ins vesa quests insects cura ch'els vulan sortir tras las fanestras. Vesperas che vivan en pievels construeschan savens lur bels gniesu da palpiri sut las tievlas. Mintgant fan ellas lur gnieu sin travs da surchombras. Sper las vespras che vivan en pievels, datti era vespras che vivan sulettas. In exempel è la vespra d'arschiglia. Ella tira si ses pitschens en ina fora lunga sco in bischen. Quel emplen-scha ella cun arschiglia. Tut quests animals pon mo viver en chasas nua ch'igl ha avunda zups e lieus quieti.

Il clima en la citad

Pli gronda che la zona abitada daventa e pli fitg che l'activitad umana influenze-scha er il clima. En las citads grondas è el vaira different da quel en ils conturns. En la citad è la temperatura da l'aria pli auta. Ina raschun è la chalira che las chasas ed ils manaschis industrials perdan. In'otra raschun è che las cuntradadas cun bier betun pon absorbar pli blera chalira ch'ils guauds e la prada. Ultra da quai sa



Ina vulp fotografada entamez in spazi abità – ina cumparsa main exotica che quai ch'ins pudess pensar.

FOTO: BERND PETERS / PIXELIO

reducescha l'eradiaziun da la chalira, sche la citad è cuverta cun tschajera. Els edifizis frainan er la spertadada dal vent e na laschan betg arivar blera aria frestga dal conturn en la citad.

Ina cuverta da tschajera sa sviluppa sch'i na sufla nagin vent. Cura ch'i dat sulegl, sa stganda l'aria contaminada sur la citad e s'auza. Da l'ur da la citad arriva nova aria e porta las substanzas nuschaivlas al center da la citad. Là s'auzan quelas, vegnan ensem e furman ina cuverta da tschajera sur la citad. Uschia vegn promovida la furmaziun da nivels e tschajera, e la radiaziun dal sulegl sa reducescha.

In ambient per plantas ed animals?

Las citads èn cuntradadas che l'uman ha creà. La natira n'ha betg in grond spazi en ina citad. Bler terren è surbajegia. Las vias èn plain traffic e l'aria plain canera e svapurs. Il guaud e la prada han fatg plazza a chasas ed implants industrials. Ins ha emplenì lajets cun terra, chanalisa u mess sut terra auals e surbajegia rivas da flums e lais. Per bleras creatiras èn las cundiziuns da viver en la citad fitg grevas. Tut-tina: I dat sper ils chauns, ils giats, las plantas da curtin e balcun er animals selvadis e plantas selvadias en la citad. La varietad da las creatiras è la pli gronda là, nua che l'uman lascha cun paus la natira. La natira n'ha betg gugent memia bier urden.

Lieus ch'èn buns ambients (lieu nua che bleras plantas e blers animals indigens pon survivor): plazs cuverts cun glera; suladas francadas cun sablun; mirs

vegl e mirs sitgs cun surfatscha irregulaira, sfessas e chavas avertas; edifizis vegls cun tetgom vesavel, nischas, grundas ed orvas senza giatter; areals industrials e deposits cun fund natural; surfatschas betg utilisadas, per exempel tranter vias e binaris; parcs, curtins vegls, ierts e curtins natirals nua ch'ins na squitta betg tissi; parcs cun plantas e chaglias indigenas; auals, rivas da flums e lais natirals; lajets natirals senza peschs, cun plantas da pali e da l'aua indigenas.

Lieus che n'èn betg adattads sco spazis da viver (lieus nua che mo paucas u naginas plantas e nagins animals indigens na pon survivor): plazs betunads u asfaltads; mirs da betun senza sfessas e mirs da crap cun sfessas cementadas; edifizis moderns cun fatschadas planivas e tetgs plats senza lieus nua che plantas pon crescer; areals industrials e deposits betunads; terrenes che vegnan cultivads savens e nua ch'ins squitta tissi; curtins e parcs cun pastgets uniformes ed eras che vegnan cultivadas permanentamain e nua ch'ins squitta tissi; parcs cun plantas e chaglias estras; auals chanalissads, rivas da flums e lais tranter mirs artificzials; lajets cun aua che curra, fund da betun, peschs cotschens ed andas per decoraziun.

Il mir è in spazis vital

Il mir è in grip artificzial. Perquai ch'el è vertical, ch'el n'ha quasi nagin humus e che la temperatura da sia surfatscha variescha fitg, na para el betg dad esser in bun ambient per plantas ed animals. Malgrà quai vivan bleras creatiras sin mirs. Ellas èn s'adattadas a las cundiziuns spezialas. La plipart da las spezias viva sin mirs da crappa fendida. Mo paucas spezias datti sin mirs da betun senza sfessas. Sco sin in grip natural, datti er sin in mir different spezias vital pitschens. Exempels per spazis vital pitschens sin in mir èn la surfatscha dal crap, las sfessas e largias, ils plimatschs da mistgel e mantunets da humus. Tut tenor co e da tge material ch'in mir è costruì, pon differentas spezias viver sin quels. Ultra da quai variescha il clima sin in mir fitg ferm. En la sumbriva è il mir umid e fraid. Nua ch'il sulegl dat encunter la stad è il mir fitg chaud e sitg. L'enviern è il mir sutta-post a la fradaglia. Mo paucas spezias pon viver cun talas midadas. Il pli savens creschan algas, litgens e mistgels sin mirs. Per part vivan las medemas spezias er sin bists da plantas. Ellas pon sa francar vi da la surfatscha dal mir. Litgens e plantas da flurs fan lur ragischs en sfessas e largias.

Tschertas spezias - sco per exempel la grassella da paiver – han feglia grossa. Quella protegia la planta da la setgira. Blers animals vivan mo mintgant sin mirs. Els vegnan sin il mir per star a sulegl, per sa stgandar, per ir a chatscha e per deponer ils ovs.

Zerclim u erva selvadia?

Sin deposits, plazzas, tranter binaris e sulada ed a l'ur da la via creschan plantas che nus numnain zerclim. Questas plantas creschan savens tranter plantas da curtin e plantas da cultra ed en auters lieus nua ch'ins na vul betg ellas. Ins s'imagescha che las plantas da zerclim sajan malnizzaivlas e nuschaivlas e ch'ins stoppia cumbatter quellas. En lieus abitads nets è il zerclim malvesi ed ins sa stenta d'extirpar quel. Bleras spezias da zerclim èn perquai daventadas raras e bleras èn gia svanidas. Tranter il zerclim datti plantas ch'han gist uschè bellas fluras sco bleras plantas da curtin. Exempels èn il papaver selvadi e la chandaileta. Auter «zerclim», sco per exempel la chaminella vaira u il plantagen lung, po perfin vegnir duvrà sco erva medicinala. Perquai n'è il num zerclim betg gist ed ins duess plitost numnar talas plantas «ervas selvadias». Las plantas che creschan sin suladas e plazzas da glera èn s'adattadas ad in ambient spezial. Ellas cumportan sch'ins passa sin ellas e sch'il terren nua ch'ellas creschan vegn adina puspè zap-pignà. Bleras han gugent il clima chaud da las citads. La gronda part da las ervas selvadias èn annualas. Quai vul dir ch'ellas schermiglian, flureschan e fan fritgs il medem onn. Lura moran ellas e passentan l'enviern sco sems. Las ervas selvadias annualas che creschan sin ils ers produceschan grondas quantitads da sems. Uschia fan ellas la segira che almain ina part dals sems schermiglia.

Las plantas en abitadis sco spazis vital

En mintga abitadi datti plantas da lain en parcs, santeris e curtins. Ellas creschan er a l'ur da la via e sin plazzas. Bleras plantas porschan in spazi da viver a numerus animals. En spezial insects e filiens chat-tan sin las plantas da lain lur nutriment, zups, lieus da cuar e lieus per passentar l'enviern. Quai vala dentant mo per las plantas da lain indigenas. Sin in fau verd vivan per exempel 64 spezias d'insects e 34 spezias da chariels. Sin plantas estras

che creschan savens en lieus abitads, sco per exempel la robinia, la platana ed il maruner selvadi, na san viver nagins u fitg paucs animals.

Viver sin il bist d'ina planta

La scorsa è in spazi da viver pitschen. En sfessas, taunas e plimatschs da mistgel vivan arlogns, cuassigliot e filiens cun chommas lungas. Sut la scorsa che sa distatga da la planta stgandan furmiclas lur cuaditsch. Er filiens construeschan lur zups sut la scorsa. Lindornas pitschnas dorman là per sa proteger da la setgira. En emprima lingia ves'ins sin bists da plantas fitg blers mistgels, litgens ed algas. Mintgant creschan quels uschè spess ch'ins na vesa betg pli la scorsa. Els n'èn dentant betg parasits. Els retiran lur nutriment da l'aria. Las cundiziuns da viver sin la scorsa n'èn betg fitg favuraivlas. La scorsa setga savens, e las midadas da temperatura sin il bist èn grondas. Ils mistgels, ils litgens e las algas cumportan omdas. Durant il temp da setgira na fotosintetiseschan els betg. Perquai creschan els fitg plaun. Ils litgens creschan mint'onn mo paucs millimeters. Ils mistgels pon magasinar aua en lur plimatschs. Els creschan il pli gugent en lieus umids sin il bist. Ils litgens èn fitg sensibels a la contaminaziun da l'aria. Tschertas spezias cumportan pli bleras substanzas nuschaivlas che autras. Ins po perquai dir che pli blers litgens che creschan en in lieu e meglra che la qualitat da l'aria è.

Co ch'ils utschels profiteschian

En quartiers cun edifizis vegls, gronds curtins e parcs pon viver bleras spezias d'utschels. Blers da quel chattan lur nutriment en quests lieus. Sulettamain il randurel pitschen ed il crivel tschertgan la maglia en ils conturns. Il randurel pitschen tschiffa insects aut en l'aria. Il crivel fa chatscha sin mieurs sin la prada. Betg tut ils utschels tschertgan lur nutriment en il medem lieu. Uschia datti pli pauca concorrenza tranter els. Il pitgarel tschertga ses nutriment sin il bist da las plantas ed il maset blau sin ils roms fins. La merlotscha picla ils insects e sems en la terra ed il sgnappamustgas grisch spetga sin ses post sin ils insects che sgolan speravi. La giazla maglia vazzadira giu da mantuns da cumpost. Ins po dir tge ch'in uschè maglia e co ch'el tschiffa la maglia cun guardar sin la furma da ses pichel. Ils maglia-insects han in pichel fin. Il randurel pitschen tschiffa sia preda durant il sgol. Ses pichel è curt e sia bucca fitg largia. Utschels che maglian sems han in pichel gross e robust. Utschels carnivors han il pichel crutsch.

Giats d'enviern sin lais e flums en la citad

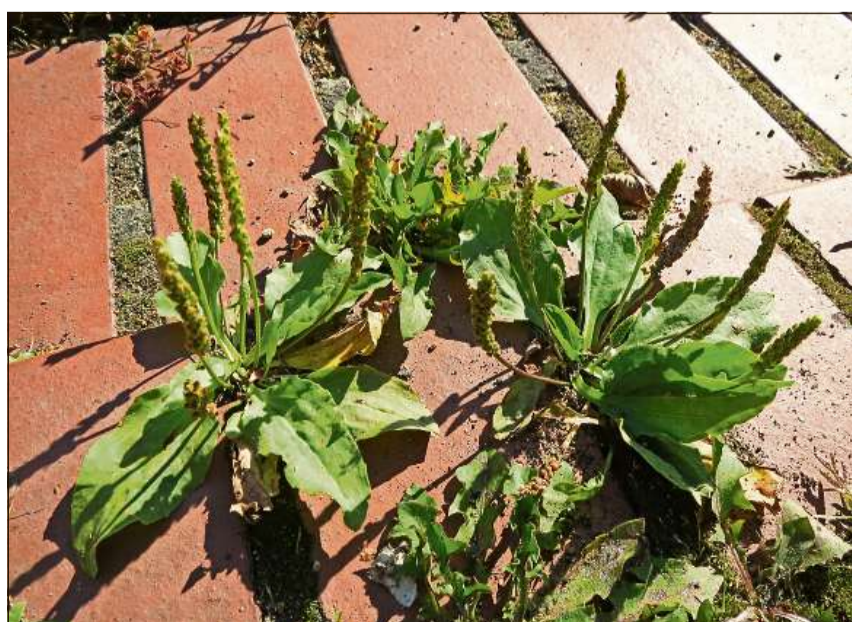
Tranter l'atun e la primavera sa radunan blers utschels da l'aua sin lais e flums cun rempars. Els vegnan gugent en lieus abitads perquai ch'ils umans pavlan els. Blers giats d'enviern vegnan dal nord. Els passentan mo l'enviern tar nus. La primavera returnan els en lur regiun da cuar. Sper las fulcas, andas selvadias ed ils cigns datti spezias che na cuan quasi mai tar nus. Sche nus observain in pau ils utschels da l'aua, constatan nus ch'i dat grondas differenzas da cumportament tranter las spezias. Ins po distinguer en tge posiziun ch'ils utschels nodan, co ch'els sfunsan, sgolan e tschertgan nutriment.

La presentaziun:

Dossier «Zonas d'abitar sco spazis vital».

Dapli infurmaziuns:

chatta.ch/?hiid=2916
www.chatta.ch



Surviver sin terren ferm zappitschà? Quai è la spezialitad dal plantagen.

FOTO PD