

En il Grischun ston ins anc sajettar radund 5000 tschervs

Ils blers tschiers èn ina sfida per la chatscha grischuna

■ (cc) Il dumber da tschiers che pasenta l'enviern en il Grischun ha cuntanschì la marca da 15 000 animals ed uschia ina grondezza anc supportabla. La chatscha duai permetter d'evitar consequenzas negativas per il spazi da viver, en spezial per ils gauds da protezzion, ma er per ils animals sezs. Necessaria è ina gronda intervenziun tras la chatscha. Bleras chatschadras e blers chatschaders van a chatscha or da gust ed or da passiu. La chatscha sa legitimescha però pir sch'ella vegn chapida sco obligaziun e sco incumbensa e sch'ella vegn er exequida en questa moda. Ils effectivs da selvaschina «productivs» (tschierv, chavriel, chamutschs en las regiuns bassas, capricorns en Engiadina, portgs selvadis en il Grischun dal sid) ston vegnir regulads en lur dumber per

mitigiar uschè bain sco pussaivel las consequenzas negativas per lur spazi da viver. Igl è incontestà che la selvaschina tutga er en il gaud. Perquai ston vegnir tolerads donn vi da bostgs giuvens en il gaud sch'els na surpassan betg ina tscherta limita. La dimensiun dals donn sto dentant restar en in rom adequat a la cuntrada cultivada e na dastga betg reducir la funcziun dal gaud da protezzion cunter privels da la natira. Bundant dus terzs dal gaud dal Grischun protegian cunter privels da la natira.

Regulaziun da l'effectiv resta incumbensa la pli impurtanta

L'enviern 2013/14 è crudada ina quantitat da naiv extraordinaria al sid da las Alps. Grazia a la regulaziun consequenta dals effectivs da selvaschina e grazia a

la mancanza d'ina perioda freida pli lunga èn las perditas tras selvaschina disgraziada stadad mo mesaunas er en questas regiuns. Anc adina ston ins presumar ch'i dettia en il chantun Grischun in effectiv da tschiers da 15 000 chaus la primavaira. L'effectiv s'augmenta cunzunt en las regiuns bassas. L'adempliment dals plans da prelevaziun è en questas regiuns ina premissa indispensabla per regular cun success l'effectiv da tschiers. Ils tschiers che han vivì questa primavaira en il Grischun èn sa multiplitgads en il fratemp per almain in terz. Uschia sto l'effectiv vegnir reduci per almain 5000 animals ils proxims 10 mais sch'el na duai betg pli crescer vinavant. La chatscha grischuna da patenta sto prestar la gronda part per cuntanscher questa regulaziun. Il plan da prelevaziun ha l'intent da sajettar 4655 tschiers. En quasi tut las regiuns resta el en la dimensiun da l'onn precedent. En la regiun da Favugn è el vegnì diminui per 20 tschiers pervia da l'influenza dal triep lufs dal Calanda. Ils experiments da pilot per ina cultivaziun subtila en parts d'asils da selvaschina cuntinuan.

Las analisas davart las migraziuns da la populaziun da tschiers en il Reticon èn terminadas e vegnan publicadas en in rapport final che cumpara il proxim enviern. Da nov è vegnì lantschà in project per survegliar e per sclerir las migraziuns dals tschiers en il territori da cunfin tranter la Mesolcina ed il chantun Tessin. Là han ins pudì proveder enfin ussa 18 tschiers cun in emettur. Tuts dus projects han la finamira d'obtegnair enconuschientschas pli exactas davart la dimensiun ed ils termins da las migraziuns dals tschiers suror ils cunfins.

Ils cas da tuberculosa ch'èn vegnids constatads tar ils tschiers dal Vorarlberg e dal Tirolo sforzan il chantun Grischun da far scleriments correspondent. Per quest intent vegnan rimnadas las provas

necessarias en il Partenz ed en l'Engiadina Bassa vers la fin da l'atun.

Nova unitad da registraziun per animals sajettads

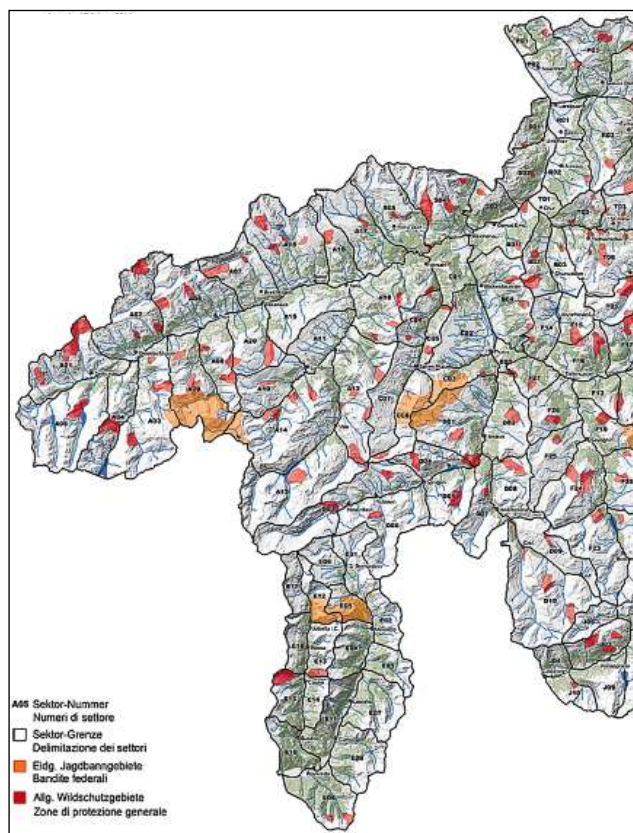
Ina novaziun impurtanta pertutga las indicaziuns davart il lieu nua che l'animal è vegnì sajettà. Ina indicaziun correcta dal lieu nua che l'animal è vegnì sajettà è necessaria ord vista da la planisaziun da chatscha ed ord vista da la polizia da chatscha. Pervia da las fusiuns da vischnancas che han lieu cuntinuadamain sto vegnir remplazzà il sistem vertent da registrar il lieu da prelevaziun sur il num da la vischnanca. Per la nova unitad da registraziun vegn il chantun repartì en secturs. Quests secturs s'orienteschan principalmain vi dals cunfins geografics. Ils secturs èn represchentads sin ina charta ch'è agiuntada

a la glista da prelevaziun. A partir dal 1. d'avust pon els er vegnir consultads en l'internet sut www.jagdkarte.gr.ch.

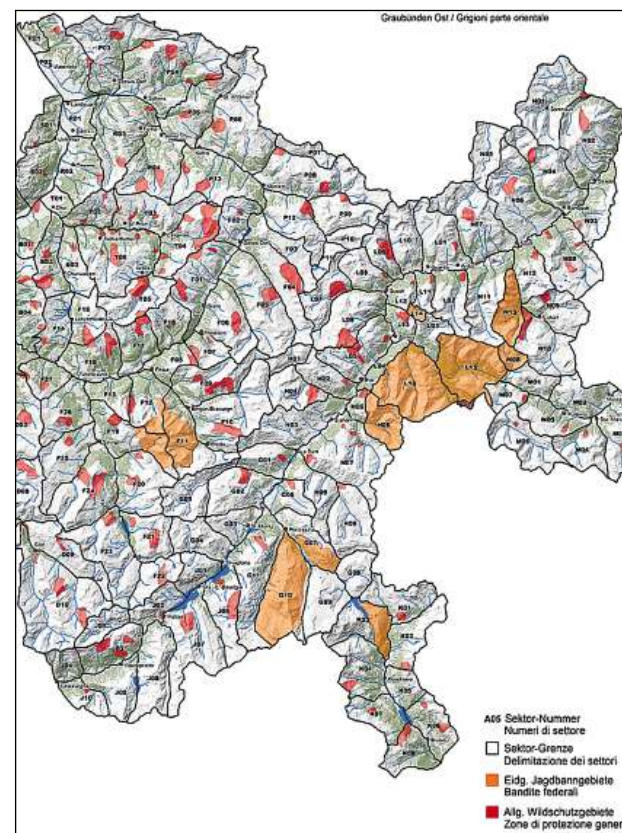
Chatscha sin chavriels e sin chamutschs

La chatscha sin ansiels-chavriel ch'è vegnida realisada en l'Engiadina, en la Val Müstair ed en la Bregaglia sco experiment da pilot durant ils ultims dus dis da la chatscha auta vegn extendida sin quatter dis. Da nov na vegn ina tala prelevaziun betg pli messa a quint al contingent da trais, mabain al contingent supplementar.

Tar la chatscha sin chamutschs datti quest onn mo ina midada: En la Tumulstga, sin la Mantogna e da la vart dretga da la Val Schons vegn extendida la chatscha sin chauras-chamutsch da 13 a 17 dis.



Carta da catscha Grischun vest.



Carta da catscha Grischun ost.