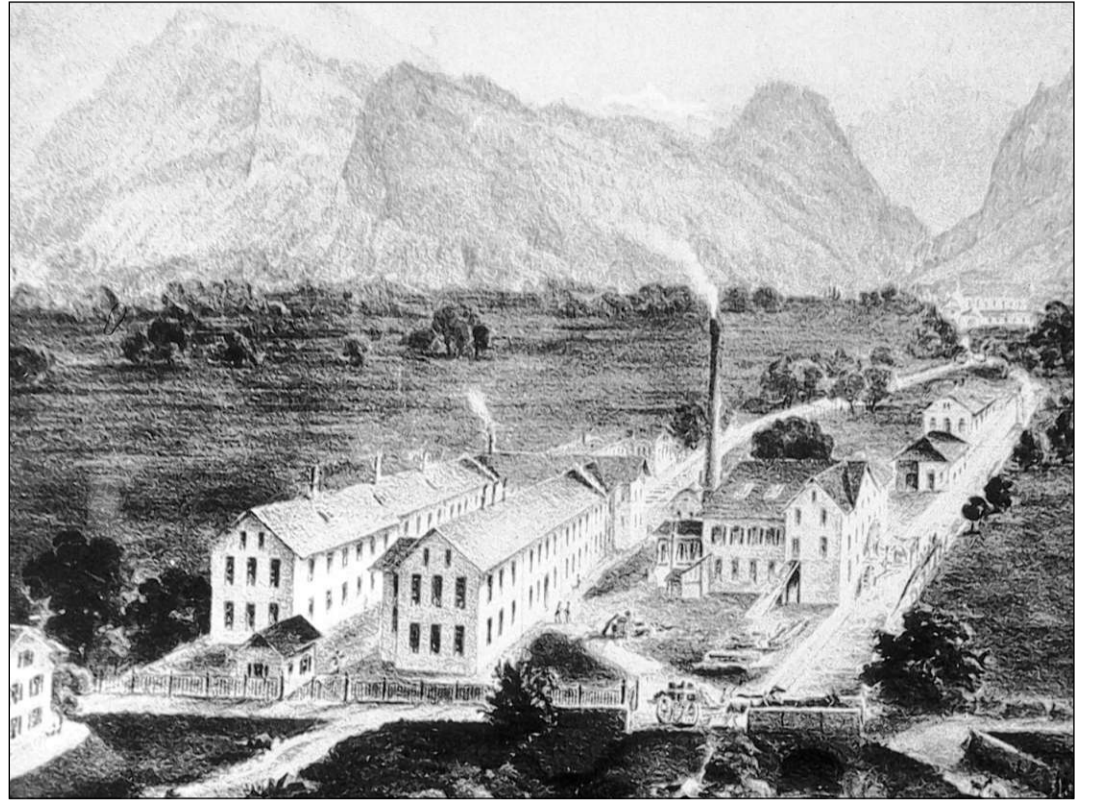




Il vitg da Landquart cun ina part dad Igis. Da la vart sanestra dal Rain sa chatta Mastrils sin la spunda ed en il fund ves'ins il Calanda.

FOTO M. HARTMANN



Fabrica da palpìri e da maschinas a Landquart, ca. 1880.

En las vischnancas da Zezras e Landquart

■ **La vischnanca da Zezras furma il lieu principal dal circulo dals Tschintg Vitgs, dal qual er las vischnancas da Haldenstein, Trimmis, Untervaz e Landquart fan part. La vischnanca da Landquart è sa furmada il 2012 or da la fusiun da las anteriuras vischnancas politicas dad Igis e Mastrils.**

Zizers (Zezras [Zir])

Vischnanca politica, lieu principal dal circulo dals Tschintg Vitgs, district Landquart (fin il 2001 Landquart Sut). Tras Zezras manavan las pli impurtantas vias istoricas da la Val dal Rain. Fin il 1854 ha appartegnì era Mastrils a Zezras. Il 1913 èn las trais enclavas Oberzollbruck (1910 30 abitants), Russhof (il posteriur Plantahof; 1910 91 abitants) ed Untere Mühle (1910 8 abitants) vegnidas separadas da Zezras ed attribuidas a la vischnanca dad Eigias. 824 *Zizuris*, tudestg Zizers (uffizial). 1850 925 abitants; 1900 1107; 1950 1281; 1980 2425; 2000 2983.

Culegna neolitica da curta durada enturn ils onns 4800 a.C.; chats dal temp da bronz e da munaidas romanas da l'emprim tschientaner s.C. Il territori da Zezras è vegnì urbanisà durant il temp medieval tempriv. L'onn 955 ha Otto I legà a l'investgieu da Cuira sia curt a Zezras (scuverta il 2010), il 966/67 ha el cedi la suveranità sur la duana. Durant il temp autmedieval è il chastè da Friedau stà il center dal signuradi episcopal a Zezras. La baselgia roiala, consecrada als ss. Pieder e Paul, è vegnida legada l'onn 955 a l'investgieu da Cuira. En la plav veglia da Zezras èn attestads il 1612 per l'emprima giada protestants, il 1614 era ca. la mesadad da la populaziun reformada; Zezras è restà paritetico. A partir dal 1644 è la baselgia dals ss. Pieder e Paul vegnida utilisada dals catolics e suenter il 1686 pastorada da chaputschins. Ils reformads han obtegnì la chaplutta da s. Andreas (documentada per l'emprima giada il 1340). Tranter il 1527 ed il 1567 è la vischnanca da Zezras sa liberada da tut las dieschmas e da tut ils dretgs feudals. Suenter il 1790 è Zezras daventà in center dals Patriots. Sco lieu da martgà e chapitala da la dretgira auta dals Quatter Vitgs ha Zezras obtegnì ina grond'impurtanza en la vallada a partir dal temp autmedieval. Numerus edificis luxurios dal 17avel tschientaner dattan perditga da la predominanza da la famiglia Salis. L'Unteres Schloss è l'ensaina da Zezras. Per il temp medieval èn attestads vachlers betg libers, per il temp medieval tardiv fravis e cusunzs. Zezras era in lieu da transtgargiada obligatoric per marganzia gronda; las anteriuras sustas èn sparidas. Las Trais Lias han cumprà ora ils dazis episcopals avant il 1785 ed abolì els il 1849. Dal 1771–77 ha existì il Phil-

anthropinum sin il chastè da Marschlins (vischnanca dad Eigias dapi il 1913). A partir dal 1661 possedeve Zezras dretgs d'alp extendids a Sardona/SG. La viticultura tradiziunala da la vischnanca, la pumicultura e la cultivaziun da verdura han subì grondas perditas a la fin dal 19avel tschientaner en consequenza d'epidemias e da la construcziun da la Viafier dal Gottard (imports e transports bunmartgads da l'Italia), ellas flureschan dentant puspè grazia a la dumonda creschenta da quels products. Dal 1950–80 è sa dublada la populaziun da Zezras. La part oriundamain gronda da pendularis dal lieu è vegnida cumpensada successivamain tras pendularis d'ordaifer, occupads en las diversas interpresas industrials (zona d'industria da Tardis) e da servetschs. La vischnanca da Zezras vegn sviada dapi il 1958 tras la A13. Dapi il 1980 dispona ella d'ina atgna gasetta («Zizerser Dorfzitung»). *Adolf Collenberg*

Igis (Eigias)

Anteriura vischnanca politica, circulo Tschintg Vitgs, district Landquart (avant il 2001 Landquart Sut), cun las fracziuns da Landquart e Landquart-Fabriken (fin il 2004), fusiunada il 2012 cun Mastrils a la vischnanca da Landquart. Ca. 840 *Ovinae/Aviuns* (probablmain Eigias), 1149 *Auuine*, 1225 *Huiuns*, 1253 *Yges*, tudestg Igis (uffizial). Center commercial e center da viafier da la Val dal Rain e dal Partenz. Eigias, respectivamain la nova vischnanca da Landquart, è demograficamain la terz gronda vischnanca dal Grischun. 1850 637 abitants (cun Landquart); 1880 989; 1900 1201; 1950 2794; 2000 7228. Chats da munaidas dal temp da bronz e dal temp roman a Marschlins. Tipica regiun d'urbanisaziun en il temp medieval tempriv. Appartegnenta oriundamain a la curt roiala francona da Zezras, è ella passada il 955 cun quest'ultima a l'investgieu da Cuira che l'ha integrada a la fortezza episcopala da Friedau. Ad Eigias èn documentads enturn il 1260 bains da l'abazia da Faveras ed, en mesira pli modesta, da las claustras da Curvalda e da S. Gliezi e dals conts de Werdenberg (tuts attestads il 1149). Il 1519 ha Eigias fatg part da la dretgira auta dals Quatter Vitgs, entaifer la quala ella disponiva, ensemen cun Marschlins e Ganda, d'in settavel dals represchents politics. Il 1650 ha la vischnanca cumprà ora ils dretgs feudals da l'abazia da Faveras ed il 1670 tut quels da l'investg. Immigrants da lingua tudestga, tranter ils quals ils Gualsers, èn sa domiciliads ad Eigias en il 14avel tschientaner, inziand en il tschientaner sequent la germanisaziun da la regiun. La construcziun da la Punt da duana (tudestg Bischofsbruck u Obere Zollbrücke) sur la Landquart (1509) ha permiss da stabilir ina

colliaziun directa nord-sid vers Zezras passond per il mulin da Domans. La baselgia in Ovine, menziunada il 841 e consecrada als ss. Cosmos e Damian, n'exista betg pli. La baselgia da S. Tumasch, en possess da Faveras dal 998–1529, era probablmain ina veglia baselgia privata roiala; il 1440 è ella daventada ina baselgia parochiala autonoma; il 1337 è attestà qua in rector ecclesiae. Il 1529 ha la vischnanca dad Eigias cumprà ora tut ils dretgs ecclesiastics ed il 1532 ha ella introduci la reformaziun. En il 18avel tschientaner ha il chastè da Marschlins ospità temporarmain in Filantropin. Fin en il 18avel tschientaner furmava Eigias ina cuminanza economica cun Zezras. En il 19avel tschientaner èn s'ajuntadas a las activitads agriculas tradiziunals (viticultura, pumicultura, allevament da muvel e, dapi il 16avel tschientaner, explotaziun dals mulins al Mühlbach) las industrials da Landquart-Fabriken. Il 1947 è vegnì arrundà il terren. Il 2005 eran 40 % da las persunas cun activitad da gudogn ad Eigias emploiadas en il sector secundar, 57 % en il terziar. Il 2000 lavuravan 54 % da la populaziun activa ordaifer. Il center communal Forum im Ried, construi il 1991, ha rinforzà il liom tranter las fracziuns. *Adolf Collenberg*

Marschlins

Chastè en la vischnanca dad Eigias. Il complex circumdà dad aua – in dals rars exemplars da ses gener en il chantun Grischun – sa chatta al nordost dal vitg da la vart dretga da la Val dal Rain. Divers sistems da foss circumdavan la construcziun regulara quadrangulata, muniada da trais turs da defensiu e d'ina tur principala cun ina surconstrucziun surpendenta. Il complex è vegnì erigi en la mesadad dal 13avel tschientaner sco feud da l'investg da Cuira. Construcziuns precedents dal 11avel e 12avel tschientaner èn probablas, ma betg attestadas. Il 1337 è il complex passà en feud al duca Albrecht d'Austria, il 1354 al cont Friedrich von Toggenburg. Il 1460 ha in incendi destrui ils edificis. Il 1462 ha il duca Sigismund vendì tut ad Ulrich von Brandis. Suenter il 1600 èn ils dubels foss d'aua vegnids drenads. Enturn il 1635 ha Ulysses von Salis laschà renovar la fortezza e transformà ella en in chastè cun in curtin franzos, en il qual èn vegnids mess il 1717 ils emprims tartuffels dal Grischun. Il 1771 è vegnida construida ina chaplutta en la tur principala. Dal 1771–77 ha Marschlins alloschà il Philanthropinum, in seminari filantropin. L'aspect actual dal chastè è il resultat da renovaziuns extendidas effectuadas il 1905. *Maria-Letizia Boscardin*

Landquart

Fracziun da l'antieriura vischnanca poli-

tica d'Eigias, situada en la Val dal Rain da Cuira a l'entrada en il Partenz. La fracziun consistiva da Landquart e da Landquart Fabricas. Dal 1582–1830 existiva a Landquart mo ina chasa da duana. Las lavurs da correcziun dal Rain e da la Landquart èn vegnidas terminadas il 1847. L'abitadi da Landquart è sa sviluppà enturn la staziun da Landquart Au da la lingia da S. Gagl-Cuira, construida da las Viafiers svizras unidas il 1858. Il 1860 è vegnida averta ina vaidraria, pauc pli tard intgins hotels ed il 1863 a Landquart Fabricas l'emprima fabrica da cellulosa en Svizra (transformada en ina fabrica da palpìri il 1874). Alura èn suandadas ulteriuras industrials (cellulosa, maschinas, chartun, launa sintetica, zulprins ed ina fundaria) ch'han dentant existì per part mo pauc temp. Ina nova fasa da svilup è vegnida iniziada cun l'avertura da la lingia Landquart-Tavau (1889) e cun la realisaziun da las officinas e dals magazins da la Viafier retica (1896). Landquart è daventà in impurtant punct central ferroviar tranter la Val dal Rain ed il Partenz ed in center industrial che atira numerus pendularis (2003 3533 emploiads, 382 lieus da lavur). Il svilup demografic ha effectuà la construcziun da la baselgia catolica da S. Fidelis, consecrada il 1908 e pastorada antruras da chaputschins. La plav da Landquart, fundada il 1934, cumpiglia era il vicariat cun sedia a Malans, responsabel per la pastoraziun catolica en il Signuradi. Il 1926 è vegnida construida la baselgia reformada. Ina funcziun da center regional ha Landquart surpiglià cun l'avertura da diverss scolos (scola agricula Plantahof 1896, scola industrial e professunala 1903) e da la Chasa d'attempads e da tgira Neugut (1897, renovada ed engrondida il 1987–88). Il center da congress communal Forum im Ried è vegnì avert a Landquart Fabricas il 1991. *Adolf Collenberg*

Punt da Tardis

Punt sur il Rain en la vischnanca da Mastrils, erigida il 1529 da Metardus Heizenberger (numnà Tardi) da Ragaz (oz Ragaz Bogn) en substituziun da la punt dal Rain episcopala a Maiavilla. La Punt da Tardis è stada durant tschientaners l'unica colliaziun tranter la Veglia Republica e la Confederaziun averta durant l'entir onn. Il 1550 è ella vegnida vendida a la vischnanca da Fläsch ed il 1571 reacquistada dal biadi da Tardi, Samuel Gantner. Il 1613 ha Michael Burgauer vendì la punt a la vischnanca da Malans, cun la resalva da l'exemziun da dazi per Maiavilla, Fläsch e l'abazia da Faveras. En consequenza da la pitschna rendita ha obtegnì il fittadin da la duana, derivant da Malans, il dretg da manar in'ustaria

ed il monopol da servir vin, limità al curn da la Punt da Tardis. Durant ils Scumbigls grischuns e las guerras napoleonicas aveva la punt in'impurtanza strategica. Il 1835 ha cedi la vischnanca da Malans la Punt da Tardis, ch'era daventada ina chargia pervia d'accidents frequents ed auas grondas, gratuitamain al chantun Grischun. Il 1892 è la veglia punt vegnida remplazzada tras ina punt cun travs da fier, demolida l'enviern 2004 e substituìda alura tras ina punt da betun. *Adolf Collenberg*

Mastrils

Anteriura vischnanca politica, circulo Tschintg Vitgs, district Landquart (fin il 2000 Landquart Sut), fusiunada il 2012 cun la vischnanca politica dad Eigias a la vischnanca da Landquart. Abitadi sparpaglià sin la spunda dal Calanda, cun ils aclauns dad Isla, Punt da Tardis e Trätsch. 1318 *Ponstrils*, 1345 *Bastrils*. 1850 460 abitants; 1900 322; 1950 433; 1970 464; 1990 585; 2000 529. Colonisà da Rumantschs en il temp autmedieval, alura da Gualsers a partir dal 14avel tschientaner ed alemanisà en il 15avel tschientaner. Sin il champ politic ed ecclesiastic era Mastrils ina part da Zezras. Fin il 1554 ha existì ina cuminanza da pastgira d'alp cun Vaz Sut. Il 1526 èn vegnids cumprads ora ils dretgs feudals da Marschlins, il 1568 quels da l'investgieu da Cuira ed il 1577 quels da l'abazia da Faveras. Il 1854 è Mastrils daventada ina vischnanca autonoma. Dapi il 1610 vivan era reformads a Mastrils: la baselgia reformada, construida il 1613–14, è passada durant ils Scumbigls grischuns als catolics ed è vegnida consecrada a s. Maria da la Victoria. Il 1644 è ella vegnida restituìda als reformads; dapi il 1840 vegn ella pastorada davent da Fläsch. La baselgia catolica da S. Antoni, construida il 1686–88, è sa separada il 1727 da Zezras ed è daventada ina plav independenta, pastorada da chaputschins. Mastrils dispona d'in impurtant sector forestal, da pauca activitad industrial e d'in runal da skis. Consorzi da scola cun Landquart. Il 2005 offriva il sector terziar la mesadad da las piazzas da lavur, il sector primar la plipart da l'autra mesadad. *Adolf Collenberg*

Lexicon Istoric Retic

Il LIR cumpiglia bundant 3100 arttgels (geografics, tematics, arttgels da famiglias e biografias) davart l'istorgia grischuna/retica e la Rumantschia. Editura: Fundaziun Lexicon Istoric Svizzer; versiun online: www.e-lir.ch; versiun stampada: www.casanova.ch u en mintga libreria.