



Esser qua, tadlar, prender part

Ina paraplegia è insatge dal pli nausch che po capitar ad in uman. Las unfrendas da dirs culps dal destin pateschan a l'entschatta grondas dolurs, tant corporalmain sco era psichicain. Sumegliant vai cun ils confamigliars. Era els vegnan mudregiads da temas e quitads e dovran en temps da gronda suffrientscha in accumpagnament attentiv. En il Center svizzer dals paraplegichers (CSP) Nottwil fa in accumpagnament cumpetent dals cunpertutgads part da la rehabilitaziun cumplessiva ed è perquai ina purschida permanenta.

ROSEMARIE MÜLLER ED ANDREAS IMHASLY,
ASSISTENTS SPIRITUALS, CSP NOTTWIL

L'incumbensa principala dals assistents spirituals dal Center svizzer dals paraplegichers Nottwil è d'accumpagnar ils paraplegichers, pia d'ir ensemen cun ils pertutgads la via ch'els ston «ir» e «dumagnar» internain sco era externain, era sch'els na pon betg far quai corporalmain. In'ulteriura incumbensa impurtanta d'in accumpagnament cumpetent è dentant era da s'occupar davent da l'emprima minuta dals confamigliars sco cunpertutgads d'in eveniment tragic e da porscher ad els mintga sustegn ed agid pussaivel. Accumpagnar vul dir qua: sustegnair a moda cumplessiva ed integrar ils confamigliars il pli baud pussaivel en il lung process da rehabilitaziun. Els giogan numadamain ina rolla impurtanta en quest



Tadlar attentivain: tge sustegn giavischan ils cunpertutgads?

Esser qua e gidar:
ils assistents spirituals en il CSP
sustegnan ed accumpognan tant ils
pazients sco era ils confamigliars.



process. Sche la reintegraziun en il mingadi, pia la vita d'in confamigliar en la sutga cun rodas duai reussir, dovra quai blera motivaziun, talent d'organisar, flexibilitad, ditg curtamain: l'engaschi cumplain da tuts.

AVISCHINAZIUN PRECAUTA

Sonda saira. In um sa disgrazià vegn sgulà cun il helicopter per l'emprim tractament en il CSP Nottwil. La famiglia, ch'è vegnida infurmada avant, è era arrivada. Ils confamigliars èn schoccads, han tema e fan quitads. In medi ha dà ad els emprimas infurmaziuns, il persunal da tgira ha sche pussaivel discurre cun els ed offert ad els insatge da baiver. Puspè sulets e surlaschads a lur patratgs inquietants, inscuntran els l'assistenz spiritual. El sa preschenta ed è simplamain qua. Precautamain, senza blers plets, emprova el da crear in liom tranter el ed ils umans tutgads d'in grev culp dal destin. Mo per in curt mument han ils confamigliars il sentiment da star davant ina persuna estra. Relativamain spert

cumenza in a raquintar tge ch'è capità e tge ch'ins sa fin ussa da las blessuras. In dad els bragia per sasez. Els sesan ensemen, taschan, discurren, espriman lur gritta, lur temas e quitads. Cuminaivlamain emprovan els da supportar l'intschertezza, las uras infinitas fin ch'ins sa dapli. Insatgi propona dad urar. Ins sa cunvegn davart ils elements ch'ins vul integrar en l'uraziun. Suenten èsi ditg quiet... igl è ina quietezza che sa differenziescha dal silenzi plain tensiun d'avant. – Finalmain po la famiglia visitar il blessà. L'assistenz spiritual resta per entant ordadora, el suonda pli tard era, ma senza che quai vegnia resenti sco mulesta, perquai ch'el è daventà ina part da la famiglia cun participar avant a lur tristezza.

«Mussar» da prender cumià

En il CSP Nottwil inscuntr'ins ils ultims onns adina dapli era umans che pateschan da malsognas incurablas. MS (sclerosa multipla) ubain ALS (sclerosa laterala amiotrofa) per exempel chaschunan paralisas e fitg grevas restricziuns da las func-

ziuns vitalas. Ils pazients na pon en curt forza betg pli chaminar, mangiar, discurre, muventar ils mauns... respirar, e na san betg quant ditg ch'els vivan anc. Qua èn dumandads ils medis, ils terapeuts ed ils tgirunzs cun tut lur savida. Ma era en quest cas èn qua anc ils confamigliars ch'èn pertutgads directamain! Els èn engraziavel per mintga scleriment, per mintga sustegn. Sper tut las incumbensas d'organisaziun ston els numadamain era s'occupar da las «davosas dumondas».

Accompagnar vul dir qua: far curaschi, sa preparar cuminaivlamain per la situaziun da gronda dependenza ed a medem temp mussar da giudair quella part da la vita che stat anc a disposiziun al pazient. Accompagnar vul dir: dar spazi per exprimer cun plets e segns la tristezza e la gritta, la tema e la fidanza. Ed... exercitar amez la vita da prender cumià.

TGEUA ART E PART

Strusch che jau sun arrivada en il CSP, annunzia la manadra da la staziun ch'in

ENSEMEN VAI PLI TGUNSC

Cun il sustegn da la Fundaziun svizra per paraplegichers organischan ils assistents spirituals dal CSP Nottwil mintg'onn in inscunter per ils confamigliars da pazients. Els duain pudair tancar qua forza ed energia, emperder d'enconuscher in l'auter e barattar experientschas. En in'atmosfera da confidenza pon ils participants tadlar co ch'ils auters van enturn cun la medema situaziun, discurren da lur difficultads e quitads dal mingadi, dir avertamain tut quai ch'els han sin il cor e tschertgar cuminaivlamain soluziuns.

Igl è deliberant da pudair exprimer la tristezza, la gritta ed il squitsch. I fa bain da vesair co ch'in bragir po sa midar en in rir e co che la gritta exprimida po mobilisar enstagl da paralisar. Ed igl è in bun segn, sche participants giavischan anc suenter la mort dal confamigliar da pudair prender part vinavant a quest inscunter.

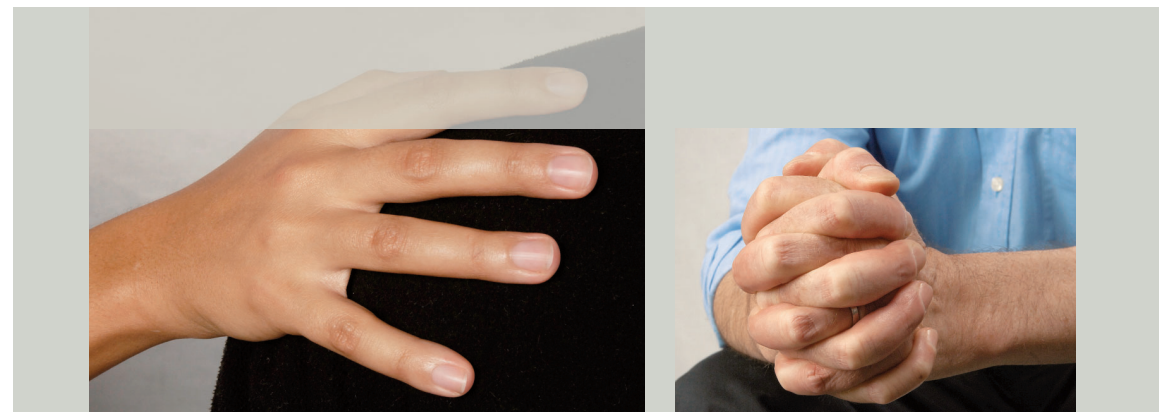
pazient saja mort nunspetgadamain. Questa trista nova ma renda pertutgada, pertge che jau enconusch bain il defunct e sia famiglia. En la halla d'entrada spetg jau la consorta che vegn bragind encunter a mai. Jau embratsch ella. En quest mument na dovri nagins plets. Nus giain ensemen sin la staziun, jau accumpogn ella era durant il discurs cun il medi ed ils tgirunzs. Nus sesain sper il defunct. Ella bragia. Jau la dumond, sch'ella veglia esser in mument suletta cun ses um. Ella di da na. La finala faschain nus in pitschen ritual da cumià tenor ses giavischs. Cura ch'ella vul ir, l'accumpogn jau e sun là per ella era durant ch'ella liquidescha anc in pèr chaussas en chasa, alura bavain nus ensemen in café. Ella ha bleras dumondas, vul savair tge ch'è da far sco proxim, ed è engraziaivla che jau dun ad ella il feagl d'infurmaziun che cuntogna indicaziuns nizzaivlas en cas da la mort d'in confamigliar. Nus ans cunvegnin da restar en contact. Ella po telefonar a mai da tut temp.



Mussar empatia: chattar ils dretgs plets per umans en miseria.

Gidar a prender decisziuns

In gea a la vita en la sutga cun rodas includa savens era, surtut sch'i sa tracta da persunas pli giuvnas, il giavisch d'avair ina atgna famiglia ed uffants. Ils pertutgads han bleras dumondas e resalvas, ed oravant tut per umens paraplegics è quai era ina procedura per part difficila e stentusa. Uffants



signifitgeschan era renunzia. Uffants èn ina sfida, mintgatant era ina gronda chargia. A medem temp dattan els als geniturs dentant forza, senn e qualitat da viver. Accompagnar vul dir qua: rinforzar il giavisch ch'in tal destin sveglia, ed a medem temp era mussar da surpigiar responsabladad per sasez sco pertutgà saun.

FIDANZA COMMOVENTA

In giuven tetraplegicher e sia dunna s'annunzian per discutir davart lur grond giavisch: els vuessan uffants. Els giavischan in accompagnament e sustegn durant lur process da decisiun. I dat discurs intensiv che sveglian bieras dumondas. Pon ins responsar d'avair in uffant en questa situaziun speziala? Co giess quai insumma? Tge

custass quai? E tgi pajass ils custs? Tge, sche la dunna fiss surdumandada cun la tgira da ses um, il perchasa ed il quità per l'uffant? Tge pudess l'um contribuir per distgargiar sia dunna? Nua datti cunfins insurmuntabels?

Ensemen discutain nus ils pro ed ils contra. Ils dus giuven n'èn betg adina da la medema opiniun, fan ponderaziuns criticas, ma vegnan la finala a la decisiun da vulair far l'emprova. La fidanza ch'els ans demussan cun integrar nus en quest process commova.

Prender part enstagl da declerar

Accompagnar entaifer ed ordaifer la clinica speziala ils umans paraplegics e lur confamigliars sin lur via difficila, signifi-



Prender peda:
contacts regulars,
era cun ils pazients,
creeschon fidanza.



Agid senza plects: la solidaritad dat sustegn e confiart en situaziuns difficilas.

tgescha discurre e taschair, rir e bragir, urar e blastemmar, supplitgar ed engraziar. Igl è l'art da l'attenziun e da l'empatia, dals blers gests pitschens e dals agids pratics, dals segns subtils, saja quai al telefon ubain a chasa. Igl è l'incumbensa dals accompagnaders da parter cun ils

pertutgads ina part da lur vita, marcada d'in eveniment tragic che resta inexplicitgabel, e da dar a quella in senn cun lur solidaritad vivida. ■